



ROMÂNIA
 Ministerul Transporturilor și Infrastructurii
 Administrația Fluvială a Dunării de Jos R.A. - Galați
 Serviciul Hidrometric, Hidrologie, Comisia Dunării
 Biroul Hidrografic, RIS

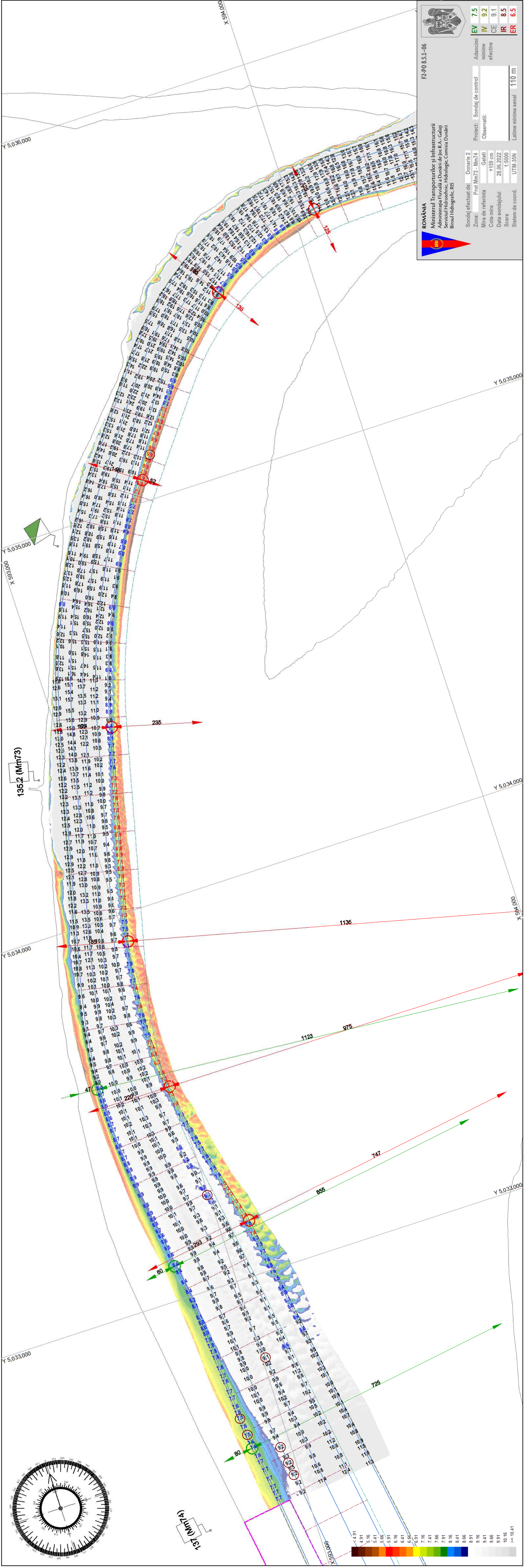
F2-PO 8.5.1-06

Sondaj efectuat de: Donaris 2
 Zona: Prut Mm73 - Mm74
 Miră de referință: Galați
 Cota miră: +159 cm
 Data sondajului: 28.06.2022
 Scara: 1:5000
 Sistem de coord.: UTM-35N

Proiect: Sondaj de control
 Observatii:

Adâncimi efective: **7.5**
9.2
9.1
8.5
6.5

Latime minima senal: 110 m



135.2 (Mm73)

137 (Mm74)

