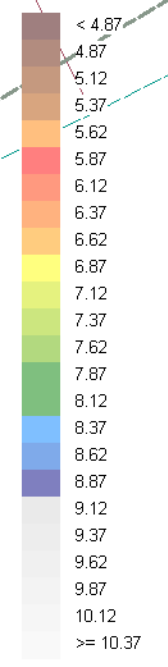
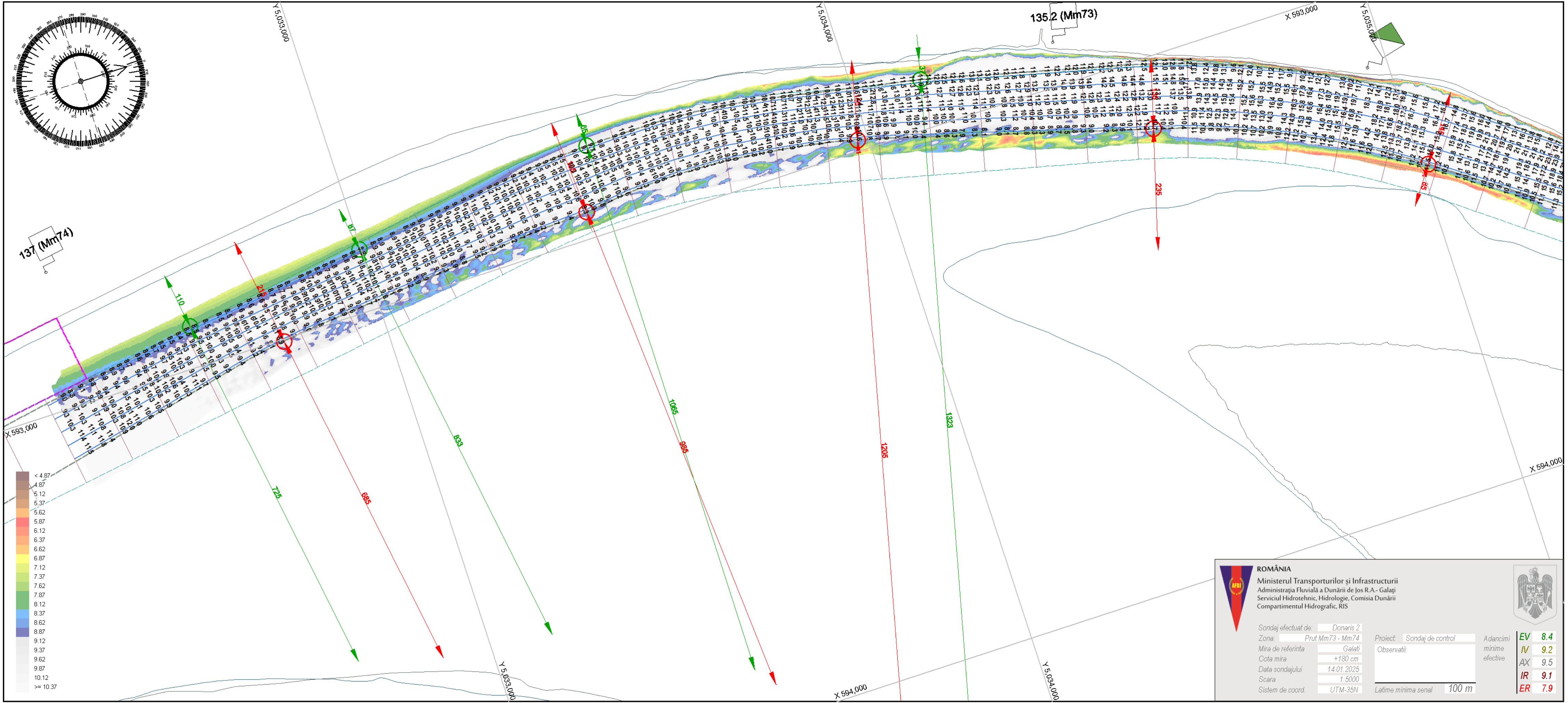


137 (Mm74)

135.2 (Mm73)



ROMÂNIA
 Ministerul Transporturilor și Infrastructurii
 Administrația Fluvială a Dunării de Jos R.A. - Galați
 Serviciul Hidrotehnic, Hidrologie, Comisia Dunării
 Compartimentul Hidrografic, RIS

Sondaj efectuat de: Donaris 2
 Zona: Prut Mm73 - Mm74
 Mira de referință: Galați
 Cota mira: +180 cm
 Data sondajului: 14.01.2025
 Scara: 1:5000
 Sistem de coord.: UTM-35N

Proiect: Sondaj de control
 Observatii:

Adancimi minime efective

EV	8.4
IV	9.2
AX	9.5
IR	9.1
ER	7.9

Latime minima senal: 100 m

